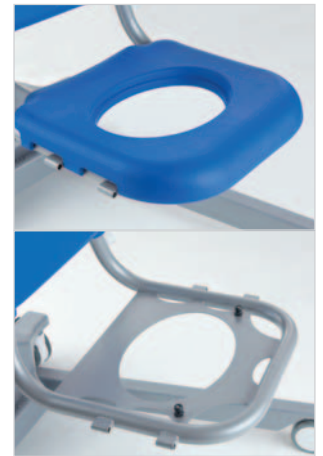




Kombi-Badelifter SENTA PUR



Im PUR-geschäumten Sitz befindet sich eine große Pflegeöffnung mit Abdeckung.



Extra große Doppelaufrollen für ungehinderten Transfer in den Fahrstuhl



Die beiden SENTA PUR Liegelliftflügel können einfach und schnell in die am Sitz vorhandenen Adapter eingesteckt werden.



Der Akku ist abklappbar, damit auch engere Türen problemlos passiert werden können.

Kombi-Badelifter SENTA PUR

... die BEKA-Innovation im Kombi-Badelifterbereich

Der Kombi-Badelifter SENTA PUR ist leicht zu bedienen, universell einsetzbar und damit vielseitig in der Anwendung. Hochwertige Materialien wie Edelstahl und Aluminium sorgen für eine anspruchsvolle Optik und Langlebigkeit.

- Einfaches Handling
- Sitzfläche und Liegefläche aus hautfreundlichem PUR-Material
- Liegefläche einfach einsteckbar
- Passt in jede Pflegebadewanne
- Aluminium und Edelstahl pulverbeschichtet
- Kann uneingeschränkt auch in der Dusche eingesetzt werden
- Extra große Doppelaufrollen für ungehinderten Transfer in den Fahrstuhl

Technische Daten:

Kombi-Badelifter SENTA PUR

Max. Körpergewicht 150 kg
 Hub: 700 mm, Hubhöhe: 450–1.150 mm,
 Maße L: 830 mm, B: 688 mm, H: 1.310 mm
 2 Doppelaufrollen vorne D = 100 mm,
 2 Doppelaufrollen hinten D = 125 mm, mit Feststeller
 Akku 24 V, abklappbar, Netz-Ausschalter und Notabsenkung,
 inkl. Sicherheitsgurt, Netzadapter und Ladekabel

Artikel-Nr.: 920101000

Zubehör:

SENTA PUR Liegellift-Flügel (2 Stück)

SENTA PUR Digitalwaage SL

Ersatzakku 24 V

Externes Ladegerät

Artikel-Nr.: 920103000

Artikel-Nr.: 920104000

Artikel-Nr.: 930508500

Artikel-Nr.: 930508600

Technische Änderungen vorbehalten

Am Rübenmorgen 3
 D-35582 Wetzlar-Dutenhofen
 Telefon: 06 41 / 922 20-0
 Telefax: 06 41 / 922 20-20
www.beka-hospitec.de

beka
 hospitec