

HANDI-MOVE MODEL 1240
DIGITALWAAGE

Gleichzeitig Heben und Wiegen



- Maximale Belastung 200 kg
- Kann mit beinahe allen Handi-Move Hebergeräten eingesetzt werden
- Automatische Nullstellung
- Minimaler Höhenverlust
- Großer und deutlicher Schirm
- 2 Jahr Garantie
- Geeichte Waage (Klasse III) verfügbar
- Wiegegenauigkeit bis auf 100 gr



Handi-Move INTERNATIONAL

DER SPEZIALIST VON INNOVATIVEN UND ZUVERLÄSSIGEN HEBE- UND PFLEGESYSTEMEN

TECHNISCHE DATEN

2 VERSIONEN

Standardmäßige DigitalwaageArt. #1245

Geeichte Digitalwaage (Klasse III).....Art. #1246

ABMESSUNGEN UND ANGABEN

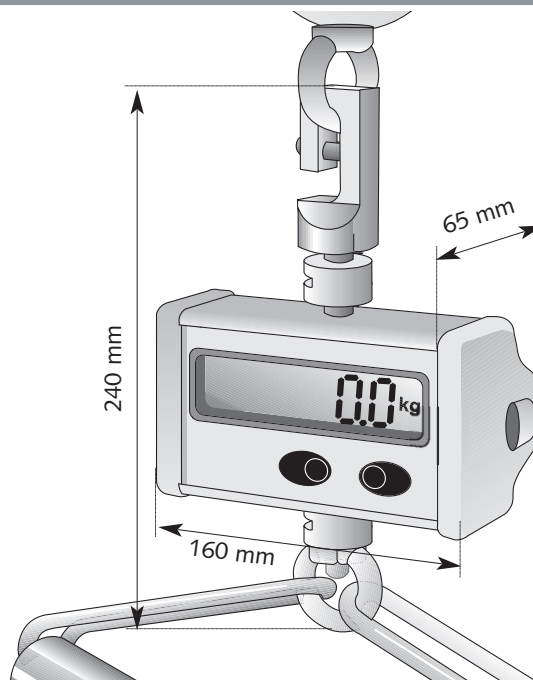
Maximale Belastung:200 kg

Batterien:4 x 1,5 V type AA

Maximale Höhe:240 mm

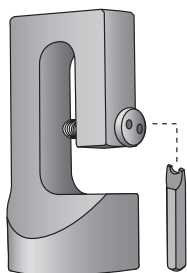
Maximale Breite:160 mm

Maximale Tiefe:65 mm



EXTRAS

- Die Möglichkeit zwischen das Gewicht des Hebe geräts (Hebetuch mit Einhäng evorrichtung oder Handi-Move Hebe b ügel) und das Gewicht des Patienten hin und her zu schalten.
- Inklusive Antidiebstahlmutter und Antidiebstahlschlüssel



Für weiterführende Informationen
wenden Sie sich bitte an:

REHATRONIK

Mühlwanger & Zeilinger OEG

Kirchengasse 6
A-3352 St. Peter/Au
Tel +43 (0) 7477 / 44 2 88
Fax +43 (0) 7477 / 44 5 88
E-Mail: office@rehatronik.at